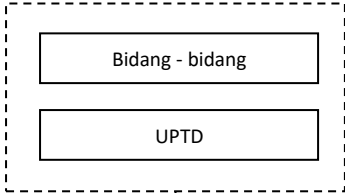


Keterangan
KJ Kelas Jabatan
K Kebutuhan
B Bezetting (Real)
S Selisih (+/-)

Kepala Dinas Kesehatan, Pengendalian Penduduk Dan Keluarga Berencana
Kelas Jab. 14

PETA JABATAN DINAS KESEHATAN, PENGENDALIAN PENDUDUK DAN KELUARGA BERENCANA KOTA PROBOLINGGO KEADAAN : 2022
Total Pegawai : 351 Orang

Kelompok Jabatan Fungsional Tertentu	KJ	K	B	S
Administrator Kesehatan Ahli Madya / Madya	11	1	0	-1
Entomolog Kesehatan Ahli Madya / Madya	11	1	0	-1
Epidemiolog Kesehatan Ahli Madya / Madya	11	1	0	-1
Pembimbing Kesehatan Kerja Ahli Madya / Madya	11	1	0	-1
Penyuluh Kesehatan Masyarakat Ahli Madya / Madya	11	1	0	-1



*) bersambung ke hal. Berikutnya...

Kepala Subbagian Tata Usaha
Kelas Jab. 9

Jabatan	KJ	K	B	S
Arsiparis Terampil / Pelaksana	6	2	0	-2
Arsiparis Mahir / Pelaksana Lanjutan	7	1	0	-1
Arsiparis Penyelia	8	1	0	-1
Arsiparis Ahli Pertama / Pertama	8	1	0	-1
Penata Laksana Barang Terampil / Pelaksana	7	1	0	-1
Pranata Komputer Terampil / Pelaksana	6	1	0	-1
Pranata Komputer Mahir / Pelaksana Lanjutan	7	2	2	0
Pranata Komputer Penyelia	8	1	0	-1
Pranata Komputer Ahli Pertama / Pertama	8	1	1	0
Analisis Sumber Daya Manusia Aparatur/Analisis Kinerja	7	1	0	-1
Pengadministrasi Umum	5	1	1	0
Pengelola Barang Milik Negara	6	2	1	-1
Pengelola Kepegawaian	6	1	0	-1
Pengemudi	3	1	1	0
Pranata Pasukan Pengamanan Dalam	5	3	1	-2

Sekretaris
Kelas Jab. 12

Kepala Subbagian Keuangan
Kelas Jab. 9

Jabatan	KJ	K	B	S
Bendahara	7	2	1	-1
Pengelola Keuangan	6	2	1	-1
Pengolah Data Aplikasi Dan Pengelolaan Data Sistem Keuangan	6	1	0	-1
Verifikator Keuangan	6	2	2	0

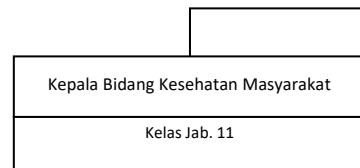
Jabatan	KJ	K	B	S
Arsiparis Ahli Muda / Muda	9	1	0	-1
Perencana Ahli Muda / Muda	10	1	1	0
Pranata Komputer Terampil / Pelaksana	6	1	0	-1
Pranata Komputer Mahir / Pelaksana Lanjutan	7	1	1	0
Pranata Komputer Penyelia	8	1	0	-1
Analisis Perencanaan, Evaluasi dan Pelaporan	7	1	0	-1
Pengelola Program dan Laporan	6	2	1	-1

KEKUATAN PEGAWAI / GOL RUANG							
IV/a	24	III/a	33	II/a	0	I/a	0
IV/b	5	III/b	75	II/b	4	I/b	0
IV/c	1	III/c	64	II/c	77	I/c	0
IV/d	0	III/d	33	II/d	26	I/d	3
IV/e	0						

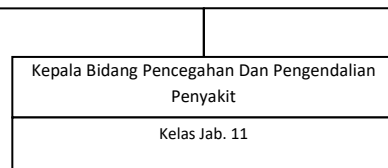
TERDIRI DARI			
Esl II/a	0	Esl IV/a	1
Esl II/b	0	Esl IV/b	1
Esl III/a	1	Fungsional	301
Esl III/b	4	Pelaksana	43



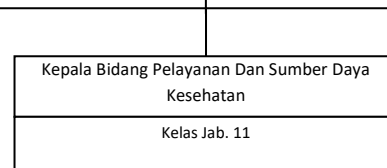
*) Sambungan dari halaman sebelumnya



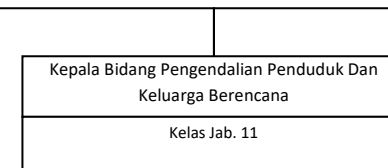
Jabatan	KJ	K	B	S
Administrator Kesehatan Ahli Pertama / Pertama	8	1	0	-1
Administrator Kesehatan Ahli Muda / Muda	9	1	1	0
Analisis Kebijakan Ahli Pertama / Pertama	8	1	0	-1
Analisis Kebijakan Ahli Muda / Muda	10	1	1	0
Nutrisi Ahli Penyelia	8	2	1	-1
Nutrisi Ahli Pertama / Pertama	8	1	0	-1
Nutrisi Ahli Muda / Muda	9	1	0	-1
Pembimbing Kesehatan Kerja Ahli Pertama / Pertama	8	1	0	-1
Pembimbing Kesehatan Kerja Ahli Muda / Muda	9	1	0	-1
Penyuluh Kesehatan Masyarakat Ahli Pertama / Pertama	8	2	0	-2
Penyuluh Kesehatan Masyarakat Ahli Muda / Muda	9	4	3	-1
Sanitarian Penyelia	8	1	1	0
Sanitarian Ahli Pertama / Pertama	8	1	0	-1
Sanitarian Ahli Muda / Muda	9	1	0	-1
Analisis Kesehatan	7	2	0	-2
Analisis Kesehatan Ibu dan Anak	7	2	0	-2
Pengelola Penggerak Peran Serta Masyarakat di bidang Kesehatan	6	5	0	-5
Pengelola Penyehatan Lingkungan	6	7	0	-7
Pengelola Program Kesehatan Keluarga	6	2	0	-2



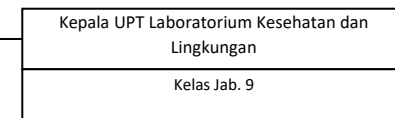
Jabatan	KJ	K	B	S
Analisis Kebijakan Ahli Pertama / Pertama	8	1	0	-1
Analisis Kebijakan Ahli Muda / Muda	10	1	1	0
Entomologi Kesehatan Terampil / Pelaksana	6	1	0	-1
Entomologi Kesehatan Mahir / Pelaksana Lanjutan	7	1	0	-1
Entomologi Kesehatan Penyelia	8	1	0	-1
Entomologi Kesehatan Ahli Pertama / Pertama	8	1	0	-1
Entomologi Kesehatan Ahli Muda / Muda	9	1	0	-1
Epidemiologi Kesehatan Terampil / Pelaksana	6	1	0	-1
Epidemiologi Kesehatan Mahir / Pelaksana Lanjutan	7	1	0	-1
Epidemiologi Kesehatan Penyelia	8	1	0	-1
Epidemiologi Kesehatan Ahli Pertama / Pertama	8	1	0	-1
Epidemiologi Kesehatan Ahli Muda / Muda	9	3	2	-1
Analisis Kesehatan	7	1	0	-1
Analisis Penyakit Menular	7	1	0	-1
Pengelola Pemberantasan Penyakit Bersumber Binatang	6	1	1	0
Pengelola Pemberantasan Penyakit Menular Langsung	6	1	0	-1
Pengelola Pengamatan Penyakit dan Imunisasi	6	2	1	-1
Pengelola Penyakit Tidak Menular	6	4	1	-3
Penyuluh Kesehatan dan Pencegahan Penyakit	7	1	0	-1



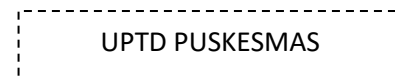
Jabatan	KJ	K	B	S
Administrator Kesehatan Ahli Pertama / Pertama	8	3	2	-1
Administrator Kesehatan Ahli Muda / Muda	9	1	1	0
Analisis Kebijakan Ahli Pertama / Pertama	8	1	0	-1
Analisis Kebijakan Ahli Muda / Muda	10	1	1	0
Analisis Kepegawain/Analisis Sumber Daya Manusia Aparatur Ahli Pertama / Pertama	8	1	0	-1
Analisis Kepegawain/Analisis Sumber Daya Manusia Aparatur Ahli Muda / Muda	10	1	1	0
Apoteker Ahli Pertama / Pertama	8	2	0	-2
Asisten Apoteker Mahir / Pelaksana Lanjutan	7	2	2	0
Asisten Apoteker Penyelia	8	2	0	-2
Teknisi Elektromedis Penyelia	8	1	0	-1
Teknisi Elektromedis Ahli Pertama / Pertama	8	1	0	-1
Analisis Kesehatan	7	1	0	-1
Analisis Perencanaan Sumber Daya Manusia Aparatur	7	1	0	-1
Analisis Sumber Daya Manusia Aparatur/Analisis Kinerja	7	1	0	-1
Inspektur Sarana dan Prasarana Fasilitas Pelayanan Kesehatan	7	1	0	-1
Pengelola Kefarmasian	6	6	3	-3
Pengelola Pelayanan Kesehatan	6	2	1	-1
Pengelola Profesi Sumber Daya Manusia	6	2	1	-1



Jabatan	KJ	K	B	S
Penata Kependudukan dan Keluarga Berencana Ahli Pertama / Pertama	8	1	0	-1
Penata Kependudukan dan Keluarga Berencana Ahli Muda / Muda	9	3	3	0
Analisis Alat Reproduksi	7	1	1	0
Analisis Kesejahteraan Keluarga	7	1	0	-1
Pengadministrasi Alat dan Obat Kontrasepsi	5	1	0	-1
Pengelola Advokasi Konseling Dan Pembinaan Keluarga Berencana Dan Kesehatan Reproduksi	6	2	0	-2
Pengelola Bina Kesejahteraan Keluarga	6	1	1	0
Penyusun Bahan Pembinaan Kesertaan Keluarga Berencana	7	1	1	0
Penyusun Pencatatan Dan Pelaporan Data Kependudukan dan Keluarga Berencana	7	1	1	0



Jabatan	KJ	K	B	S
Pranata Laboratorium Kesehatan Terampil / Pelaksana	6	2	2	0
Pranata Laboratorium Kesehatan Mahir / Pelaksana Lanjutan	7	2	0	-2
Pranata Laboratorium Kesehatan Penyelia	8	2	2	0
Sanitarian Terampil / Pelaksana	6	1	1	0
Sanitarian Mahir / Pelaksana Lanjutan	7	1	0	-1
Sanitarian Penyelia	8	1	0	-1
Pengadministrasi Umum	5	2	1	-1



*) bersambung ke hal. Berikutnya...



*) Sambungan dari halaman sebelumnya

Kepala UPTD Puskesmas Jati

Kelas Jab. 9

Jabatan	KJ	K	B	S
Administrator Kesehatan Ahli Pertama / Pertama	8	3	0	-3
Administrator Kesehatan Ahli Muda / Muda	9	3	0	-3
Apoteker Ahli Pertama / Pertama	8	3	1	-2
Apoteker Ahli Muda / Muda	9	3	0	-3
Apoteker Ahli Madya / Madya	11	3	0	-3
Arsiparis Terampil / Pelaksana	6	1	0	-1
Asisten Apoteker Terampil / Pelaksana	6	3	1	-2
Asisten Apoteker Mahir / Pelaksana Lanjutan	7	3	0	-3
Asisten Apoteker Penyelia	8	3	1	-2
Bidan Terampil / Pelaksana	6	16	4	-12
Bidan Mahir / Pelaksana Lanjutan	7	12	3	-9
Bidan Penyelia	8	12	2	-10
Bidan Ahli Pertama / Pertama	8	4	0	-4
Bidan Ahli Muda / Muda	9	4	0	-4
Dokter Ahli Pertama / Pertama	9	3	3	0
Dokter Ahli Muda / Muda	10	3	2	-1
Dokter Ahli Madya / Madya	12	3	0	-3
Dokter Gigi Ahli Pertama / Pertama	9	3	0	-3
Dokter Gigi Ahli Muda / Muda	10	3	0	-3
Dokter Gigi Ahli Madya / Madya	12	3	3	0
Fisioterapis Terampil / Pelaksana	6	3	0	-3
Fisioterapis Mahir / Pelaksana Lanjutan	7	3	0	-3
Fisioterapis Penyelia	8	3	1	-2
Nutrisi Terampil / Pelaksana	6	3	0	-3
Nutrisi Mahir / Pelaksana Lanjutan	7	3	1	-2
Nutrisi Penyelia	8	3	0	-3
Penyuluh Kesehatan Masyarakat Terampil / Pelaksana	6	4	0	-4
Penyuluh Kesehatan Masyarakat Mahir / Pelaksana Lanjutan	7	4	0	-4
Penyuluh Kesehatan Masyarakat Penyelia	8	4	0	-4
Penyuluh Kesehatan Masyarakat Ahli Pertama / Pertama	8	2	1	-1
Penyuluh Kesehatan Masyarakat Ahli Muda / Muda	9	2	0	-2
Penyuluh Kesehatan Masyarakat Ahli Madya / Madya	11	2	0	-2
Perawat Terampil / Pelaksana	6	16	5	-11
Perawat Mahir / Pelaksana Lanjutan	7	12	3	-9
Perawat Penyelia	8	12	2	-10
Perawat Ahli Pertama / Pertama	8	3	0	-3
Perawat Ahli Muda / Muda	9	3	1	-2
Perawat Ahli Madya / Madya	11	1	0	-1
Perawat Gigi (Terapis Gigi dan Mulut) Terampil / Pelaksana	6	7	0	-7
Perawat Gigi (Terapis Gigi dan Mulut) Mahir / Pelaksana Lanjutan	7	3	2	-1
Perawat Gigi (Terapis Gigi dan Mulut) Penyelia	8	3	1	-2
Perekam Medis Terampil / Pelaksana	6	3	0	-3
Perekam Medis Mahir / Pelaksana Lanjutan	7	3	0	-3
Perekam Medis Penyelia	8	3	0	-3
Pranata Komputer Terampil / Pelaksana	6	3	0	-3
Pranata Laboratorium Kesehatan Terampil / Pelaksana	6	3	1	-2
Pranata Laboratorium Kesehatan Mahir / Pelaksana Lanjutan	7	3	0	-3
Pranata Laboratorium Kesehatan Penyelia	8	3	1	-2
Sanitarian Terampil / Pelaksana	6	3	0	-3
Sanitarian Mahir / Pelaksana Lanjutan	7	3	1	-2
Sanitarian Penyelia	8	3	0	-3
Teknisi Elektromedis Terampil / Pelaksana	6	3	0	-3
Teknisi Elektromedis Mahir / Pelaksana Lanjutan	7	3	0	-3
Teknisi Elektromedis Penyelia	8	3	0	-3
Bendahara	7	1	0	-1
Pengadministrasi Umum	5	5	3	-2
Pengelola Barang Milik Negara	6	1	0	-1
Pengelola Kepegawaian	6	1	0	-1
Pengelola Keuangan	6	2	0	-2
Pengemudi Ambulan	4	3	1	-2

Kepala UPTD Puskesmas Sukabumi

Kelas Jab. 9

Jabatan	KJ	K	B	S
Administrator Kesehatan Ahli Pertama / Pertama	8	3	0	-3
Administrator Kesehatan Ahli Muda / Muda	9	3	0	-3
Apoteker Ahli Pertama / Pertama	8	3	1	-2
Apoteker Ahli Muda / Muda	9	3	0	-3
Apoteker Ahli Madya / Madya	11	3	0	-3
Arsiparis Terampil / Pelaksana	6	1	0	-1
Asisten Apoteker Terampil / Pelaksana	6	3	0	-3
Asisten Apoteker Mahir / Pelaksana Lanjutan	7	3	0	-3
Asisten Apoteker Penyelia	8	3	1	-2
Bidan Terampil / Pelaksana	6	13	3	-10
Bidan Mahir / Pelaksana Lanjutan	7	12	2	-10
Bidan Penyelia	8	12	1	-11
Bidan Ahli Pertama / Pertama	8	4	0	-4
Bidan Ahli Muda / Muda	9	4	0	-4
Dokter Ahli Pertama / Pertama	9	3	3	0
Dokter Ahli Muda / Muda	10	3	1	-2
Dokter Ahli Madya / Madya	12	3	1	-2
Dokter Gigi Ahli Pertama / Pertama	9	3	1	-2
Dokter Gigi Ahli Muda / Muda	10	3	1	-2
Dokter Gigi Ahli Madya / Madya	12	3	1	-2
Fisioterapis Terampil / Pelaksana	6	3	0	-3
Fisioterapis Mahir / Pelaksana Lanjutan	7	3	1	-2
Fisioterapis Penyelia	8	3	0	-3
Nutrisi Terampil / Pelaksana	6	3	0	-3
Nutrisi Mahir / Pelaksana Lanjutan	7	3	0	-3
Nutrisi Penyelia	8	3	1	-2
Penyuluh Kesehatan Masyarakat Terampil / Pelaksana	6	4	0	-4
Penyuluh Kesehatan Masyarakat Mahir / Pelaksana Lanjutan	7	4	0	-4
Penyuluh Kesehatan Masyarakat Penyelia	8	4	0	-4
Penyuluh Kesehatan Masyarakat Ahli Pertama / Pertama	8	2	1	-1
Penyuluh Kesehatan Masyarakat Ahli Muda / Muda	9	2	0	-2
Penyuluh Kesehatan Masyarakat Ahli Madya / Madya	11	2	0	-2
Perawat Terampil / Pelaksana	6	13	5	-8
Perawat Mahir / Pelaksana Lanjutan	7	12	1	-11
Perawat Penyelia	8	12	2	-10
Perawat Ahli Pertama / Pertama	8	3	0	-3
Perawat Ahli Muda / Muda	9	3	1	-2
Perawat Ahli Madya / Madya	11	1	0	-1
Perawat Gigi (Terapis Gigi dan Mulut) Terampil / Pelaksana	6	4	0	-4
Perawat Gigi (Terapis Gigi dan Mulut) Mahir / Pelaksana Lanjutan	7	3	0	-3
Perawat Gigi (Terapis Gigi dan Mulut) Penyelia	8	3	1	-2
Perekam Medis Terampil / Pelaksana	6	3	0	-3
Perekam Medis Mahir / Pelaksana Lanjutan	7	3	0	-3
Perekam Medis Penyelia	8	3	0	-3
Pranata Komputer Terampil / Pelaksana	6	3	0	-3
Pranata Laboratorium Kesehatan Terampil / Pelaksana	6	3	1	-2
Pranata Laboratorium Kesehatan Mahir / Pelaksana Lanjutan	7	3	0	-3
Pranata Laboratorium Kesehatan Penyelia	8	3	1	-2
Sanitarian Terampil / Pelaksana	6	1	1	0
Sanitarian Mahir / Pelaksana Lanjutan	7	1	0	-1
Sanitarian Penyelia	8	1	0	-1
Teknisi Elektromedis Terampil / Pelaksana	6	3	1	-2
Teknisi Elektromedis Mahir / Pelaksana Lanjutan	7	3	0	-3
Teknisi Elektromedis Penyelia	8	3	0	-3
Bendahara	7	1	0	-1
Pengadministrasi Umum	5	2	1	-1
Pengelola Barang Milik Negara	6	1	0	-1
Pengelola Kepegawaian	6	1	0	-1
Pengelola Keuangan	6	2	1	-1
Pengemudi Ambulan	4	3	0	-3

- UPTD Puskesmas Wonoasih
- UPTD Puskesmas Ketapang



*) bersambung ke hal. Berikutnya...



*) Sambungan dari halaman sebelumnya

Kepala UPTD Puskesmas Wonoasih
Kelas Jab. 9

Jabatan	KJ	K	B	S
Administrator Kesehatan Ahli Pertama / Pertama	8	3	0	-3
Administrator Kesehatan Ahli Muda / Muda	9	3	0	-3
Apoteker Ahli Pertama / Pertama	8	3	1	-2
Apoteker Ahli Muda / Muda	9	3	0	-3
Apoteker Ahli Madya / Madya	11	3	0	-3
Arsiparis Terampil / Pelaksana	6	1	0	-1
Asisten Apoteker Terampil / Pelaksana	6	4	1	-3
Asisten Apoteker Mahir / Pelaksana Lanjutan	7	3	1	-2
Asisten Apoteker Penyelia	8	3	0	-3
Bidan Terampil / Pelaksana	6	15	10	-5
Bidan Mahir / Pelaksana Lanjutan	7	12	6	-6
Bidan Penyelia	8	4	3	-1
Bidan Ahli Pertama / Pertama	8	4	0	-4
Bidan Ahli Muda / Muda	9	4	0	-4
Dokter Ahli Pertama / Pertama	9	3	3	0
Dokter Ahli Muda / Muda	10	3	1	-2
Dokter Ahli Madya / Madya	12	3	1	-2
Dokter Gigi Ahli Pertama / Pertama	9	3	0	-3
Dokter Gigi Ahli Muda / Muda	10	3	0	-3
Dokter Gigi Ahli Madya / Madya	12	3	2	-1
Fisioterapis Terampil / Pelaksana	6	3	0	-3
Fisioterapis Mahir / Pelaksana Lanjutan	7	3	1	-2
Fisioterapis Penyelia	8	2	0	-2
Fisioterapis Ahli Pertama / Pertama	8	1	0	-1
Nutrisionis Terampil / Pelaksana	6	3	0	-3
Nutrisionis Mahir / Pelaksana Lanjutan	7	3	1	-2
Nutrisionis Penyelia	8	3	1	-2
Penyuluh Kesehatan Masyarakat Terampil / Pelaksana	6	4	0	-4
Penyuluh Kesehatan Masyarakat Mahir / Pelaksana Lanjutan	7	4	0	-4
Penyuluh Kesehatan Masyarakat Penyelia	8	4	0	-4
Penyuluh Kesehatan Masyarakat Ahli Pertama / Pertama	8	2	1	-1
Penyuluh Kesehatan Masyarakat Ahli Muda / Muda	9	2	0	-2
Penyuluh Kesehatan Masyarakat Ahli Madya / Madya	11	2	0	-2
Perawat Terampil / Pelaksana	6	15	7	-8
Perawat Mahir / Pelaksana Lanjutan	7	12	4	-8
Perawat Penyelia	8	12	4	-8
Perawat Ahli Pertama / Pertama	8	3	1	-2
Perawat Ahli Muda / Muda	9	3	0	-3
Perawat Ahli Madya / Madya	11	1	0	-1
Perawat Gigi (Terapis Gigi dan Mulut) Terampil / Pelaksana	6	6	0	-6
Perawat Gigi (Terapis Gigi dan Mulut) Mahir / Pelaksana Lanjutan	7	3	1	-2
Perawat Gigi (Terapis Gigi dan Mulut) Penyelia	8	3	0	-3
Perekam Medis Terampil / Pelaksana	6	3	1	-2
Perekam Medis Mahir / Pelaksana Lanjutan	7	3	0	-3
Perekam Medis Penyelia	8	3	0	-3
Pranata Komputer Terampil / Pelaksana	6	3	0	-3
Pranata Laboratorium Kesehatan Terampil / Pelaksana	6	3	0	-3
Pranata Laboratorium Kesehatan Mahir / Pelaksana Lanjutan	7	3	0	-3
Pranata Laboratorium Kesehatan Penyelia	8	3	2	-1
Sanitarian Terampil / Pelaksana	6	3	1	-2
Sanitarian Mahir / Pelaksana Lanjutan	7	3	0	-3
Sanitarian Penyelia	8	3	0	-3
Teknisi Elektromedis Terampil / Pelaksana	6	3	0	-3
Teknisi Elektromedis Mahir / Pelaksana Lanjutan	7	3	1	-2
Teknisi Elektromedis Penyelia	8	3	0	-3
Bendahara	7	1	0	-1
Pengadministrasi Umum	5	2	1	-1
Pengelola Barang Milik Negara	6	1	0	-1
Pengelola Kepegawaian	6	1	1	0
Pengelola Keuangan	6	2	1	-1
Pengemudi Ambulan	4	3	1	-2
Pramu Kebersihan	1	1	1	0

Kepala UPTD Puskesmas Ketapang
Kelas Jab. 9

Jabatan	KJ	K	B	S
Administrator Kesehatan Ahli Pertama / Pertama	8	3	0	-3
Administrator Kesehatan Ahli Muda / Muda	9	3	0	-3
Apoteker Ahli Pertama / Pertama	8	3	1	-2
Apoteker Ahli Muda / Muda	9	3	0	-3
Apoteker Ahli Madya / Madya	11	3	0	-3
Arsiparis Terampil / Pelaksana	6	1	0	-1
Asisten Apoteker Terampil / Pelaksana	6	3	1	-2
Asisten Apoteker Mahir / Pelaksana Lanjutan	7	3	1	-2
Asisten Apoteker Penyelia	8	3	0	-3
Bidan Terampil / Pelaksana	6	16	4	-12
Bidan Mahir / Pelaksana Lanjutan	7	12	2	-10
Bidan Penyelia	8	12	4	-8
Bidan Ahli Pertama / Pertama	8	4	0	-4
Bidan Ahli Muda / Muda	9	4	0	-4
Dokter Ahli Pertama / Pertama	9	3	3	0
Dokter Ahli Muda / Muda	10	3	1	-2
Dokter Ahli Madya / Madya	12	3	3	0
Dokter Gigi Ahli Pertama / Pertama	9	3	1	-2
Dokter Gigi Ahli Muda / Muda	10	3	0	-3
Dokter Gigi Ahli Madya / Madya	12	3	1	-2
Fisioterapis Terampil / Pelaksana	6	3	0	-3
Fisioterapis Mahir / Pelaksana Lanjutan	7	3	1	-2
Fisioterapis Penyelia	8	3	0	-3
Fisioterapis Ahli Pertama / Pertama	8	1	0	-1
Nutrisionis Terampil / Pelaksana	6	3	2	-1
Nutrisionis Mahir / Pelaksana Lanjutan	7	3	0	-3
Nutrisionis Penyelia	8	3	1	-2
Penyuluh Kesehatan Masyarakat Terampil / Pelaksana	6	4	0	-4
Penyuluh Kesehatan Masyarakat Mahir / Pelaksana Lanjutan	7	4	0	-4
Penyuluh Kesehatan Masyarakat Penyelia	8	4	0	-4
Penyuluh Kesehatan Masyarakat Ahli Pertama / Pertama	8	2	1	-1
Penyuluh Kesehatan Masyarakat Ahli Muda / Muda	9	2	0	-2
Penyuluh Kesehatan Masyarakat Ahli Madya / Madya	11	2	0	-2
Perawat Terampil / Pelaksana	6	16	6	-10
Perawat Mahir / Pelaksana Lanjutan	7	12	6	-6
Perawat Penyelia	8	12	8	-4
Perawat Ahli Pertama / Pertama	8	3	0	-3
Perawat Ahli Muda / Muda	9	3	2	-1
Perawat Ahli Madya / Madya	11	1	0	-1
Perawat Gigi (Terapis Gigi dan Mulut) Terampil / Pelaksana	6	7	0	-7
Perawat Gigi (Terapis Gigi dan Mulut) Mahir / Pelaksana Lanjutan	7	3	1	-2
Perawat Gigi (Terapis Gigi dan Mulut) Penyelia	8	3	0	-3
Perekam Medis Terampil / Pelaksana	6	3	0	-3
Perekam Medis Mahir / Pelaksana Lanjutan	7	3	0	-3
Perekam Medis Penyelia	8	3	0	-3
Pranata Komputer Terampil / Pelaksana	6	3	0	-3
Pranata Laboratorium Kesehatan Terampil / Pelaksana	6	3	0	-3
Pranata Laboratorium Kesehatan Mahir / Pelaksana Lanjutan	7	3	0	-3
Pranata Laboratorium Kesehatan Penyelia	8	3	2	-1
Sanitarian Terampil / Pelaksana	6	3	0	-3
Sanitarian Mahir / Pelaksana Lanjutan	7	3	0	-3
Sanitarian Penyelia	8	3	1	-2
Teknisi Elektromedis Terampil / Pelaksana	6	3	0	-3
Teknisi Elektromedis Mahir / Pelaksana Lanjutan	7	3	0	-3
Teknisi Elektromedis Penyelia	8	3	0	-3
Bendahara	7	1	0	-1
Pengadministrasi Umum	5	2	0	-2
Pengelola Barang Milik Negara	6	1	0	-1
Pengelola Kepegawaian	6	1	0	-1
Pengelola Keuangan	6	2	1	-1
Pengemudi Ambulan	4	3	1	-2
Pranata Pasukan Pengamanan Dalam	5	1	1	0

- UPTD Puskesmas Kedopok
- UPTD Puskesmas Kanigaran



*) bersambung ke hal. Berikutnya...

***** *) Sambungan dari halaman sebelumnya

Kepala UPT Puskesmas Kedopok

Kelas Jab. 9

Jabatan	KJ	K	B	S
Administrator Kesehatan Ahli Pertama / Pertama	8	3	0	-3
Administrator Kesehatan Ahli Muda / Muda	9	3	0	-3
Apoteker Ahli Pertama / Pertama	8	3	1	-2
Apoteker Ahli Muda / Muda	9	3	0	-3
Arsiparis Terampil / Pelaksana	6	1	0	-1
Asisten Apoteker Terampil / Pelaksana	6	3	0	-3
Asisten Apoteker Mahir / Pelaksana Lanjutan	7	3	0	-3
Asisten Apoteker Penyelia	8	3	1	-2
Bidan Terampil / Pelaksana	6	16	4	-12
Bidan Mahir / Pelaksana Lanjutan	7	12	2	-10
Bidan Penyelia	8	12	6	-6
Bidan Ahli Pertama / Pertama	8	4	0	-4
Bidan Ahli Muda / Muda	9	4	0	-4
Dokter Ahli Pertama / Pertama	9	3	2	-1
Dokter Ahli Muda / Muda	10	3	2	-1
Dokter Ahli Madya / Madya	12	3	1	-2
Dokter Gigi Ahli Pertama / Pertama	9	3	1	-2
Dokter Gigi Ahli Muda / Muda	10	3	0	-3
Dokter Gigi Ahli Madya / Madya	12	3	2	-1
Fisioterapis Terampil / Pelaksana	6	3	0	-3
Fisioterapis Mahir / Pelaksana Lanjutan	7	3	0	-3
Fisioterapis Penyelia	8	3	1	-2
Nutrisionis Terampil / Pelaksana	6	3	0	-3
Nutrisionis Mahir / Pelaksana Lanjutan	7	3	0	-3
Nutrisionis Penyelia	8	3	1	-2
Penyuluh Kesehatan Masyarakat Terampil / Pelaksana	6	4	0	-4
Penyuluh Kesehatan Masyarakat Mahir / Pelaksana Lanjutan	7	4	0	-4
Penyuluh Kesehatan Masyarakat Penyelia	8	4	0	-4
Penyuluh Kesehatan Masyarakat Ahli Pertama / Pertama	8	2	1	-1
Penyuluh Kesehatan Masyarakat Ahli Muda / Muda	9	2	0	-2
Penyuluh Kesehatan Masyarakat Ahli Madya / Madya	11	2	0	-2
Perawat Terampil / Pelaksana	6	16	5	-11
Perawat Mahir / Pelaksana Lanjutan	7	12	4	-8
Perawat Penyelia	8	12	3	-9
Perawat Ahli Pertama / Pertama	8	3	1	-2
Perawat Ahli Muda / Muda	9	3	0	-3
Perawat Ahli Madya / Madya	11	1	0	-1
Perawat Gigi (Terapis Gigi dan Mulut) Terampil / Pelaksana	6	7	0	-7
Perawat Gigi (Terapis Gigi dan Mulut) Mahir / Pelaksana Lanjutan	7	3	0	-3
Perawat Gigi (Terapis Gigi dan Mulut) Penyelia	8	3	0	-3
Perekam Medis Terampil / Pelaksana	6	3	0	-3
Perekam Medis Mahir / Pelaksana Lanjutan	7	3	0	-3
Perekam Medis Penyelia	8	3	0	-3
Pranata Komputer Terampil / Pelaksana	6	3	0	-3
Pranata Laboratorium Kesehatan Terampil / Pelaksana	6	3	1	-2
Pranata Laboratorium Kesehatan Mahir / Pelaksana Lanjutan	7	3	0	-3
Pranata Laboratorium Kesehatan Penyelia	8	3	1	-2
Sanitarian Terampil / Pelaksana	6	3	0	-3
Sanitarian Mahir / Pelaksana Lanjutan	7	3	0	-3
Sanitarian Penyelia	8	3	1	-2
Teknisi Elektromedis Terampil / Pelaksana	6	3	0	-3
Teknisi Elektromedis Mahir / Pelaksana Lanjutan	7	3	0	-3
Teknisi Elektromedis Penyelia	8	3	0	-3
Bendahara	7	1	0	-1
Pengadministrasi Umum	5	2	1	-1
Pengelola Barang Milik Negara	6	1	0	-1
Pengelola Kepegawaian	6	1	0	-1
Pengelola Keuangan	6	2	1	-1
Pengemudi Ambulan	4	3	0	-3
Pramu Kebersihan	1	1	1	0

Kepala UPT Puskesmas Kanigaran

Kelas Jab. 9

Jabatan	KJ	K	B	S
Administrator Kesehatan Ahli Pertama / Pertama	8	3	0	-3
Administrator Kesehatan Ahli Muda / Muda	9	3	0	-3
Apoteker Ahli Pertama / Pertama	8	3	1	-2
Apoteker Ahli Muda / Muda	9	3	0	-3
Apoteker Ahli Madya / Madya	11	3	0	-3
Arsiparis Terampil / Pelaksana	6	1	0	-1
Asisten Apoteker Terampil / Pelaksana	6	3	0	-3
Asisten Apoteker Mahir / Pelaksana Lanjutan	7	3	0	-3
Asisten Apoteker Penyelia	8	3	0	-3
Bidan Terampil / Pelaksana	6	18	5	-13
Bidan Mahir / Pelaksana Lanjutan	7	12	5	-7
Bidan Penyelia	8	12	1	-11
Bidan Ahli Pertama / Pertama	8	4	0	-4
Bidan Ahli Muda / Muda	9	4	1	-3
Dokter Ahli Pertama / Pertama	9	3	3	0
Dokter Ahli Muda / Muda	10	3	1	-2
Dokter Ahli Madya / Madya	12	3	2	-1
Dokter Gigi Ahli Pertama / Pertama	9	3	1	-2
Dokter Gigi Ahli Muda / Muda	10	3	0	-3
Dokter Gigi Ahli Madya / Madya	12	3	2	-1
Fisioterapis Terampil / Pelaksana	6	1	0	-1
Fisioterapis Mahir / Pelaksana Lanjutan	7	1	1	0
Fisioterapis Penyelia	8	1	0	-1
Nutrisionis Terampil / Pelaksana	6	3	0	-3
Nutrisionis Mahir / Pelaksana Lanjutan	7	3	1	-2
Nutrisionis Penyelia	8	3	1	-2
Penyuluh Kesehatan Masyarakat Terampil / Pelaksana	6	4	0	-4
Penyuluh Kesehatan Masyarakat Mahir / Pelaksana Lanjutan	7	4	1	-3
Penyuluh Kesehatan Masyarakat Penyelia	8	4	0	-4
Penyuluh Kesehatan Masyarakat Ahli Pertama / Pertama	8	2	1	-1
Penyuluh Kesehatan Masyarakat Ahli Muda / Muda	9	2	0	-2
Penyuluh Kesehatan Masyarakat Ahli Madya / Madya	11	2	0	-2
Perawat Terampil / Pelaksana	6	18	6	-12
Perawat Mahir / Pelaksana Lanjutan	7	12	3	-9
Perawat Penyelia	8	12	7	-5
Perawat Ahli Pertama / Pertama	8	3	0	-3
Perawat Ahli Muda / Muda	9	3	2	-1
Perawat Ahli Madya / Madya	11	1	0	-1
Perawat Gigi (Terapis Gigi dan Mulut) Terampil / Pelaksana	6	9	0	-9
Perawat Gigi (Terapis Gigi dan Mulut) Mahir / Pelaksana Lanjutan	7	3	2	-1
Perawat Gigi (Terapis Gigi dan Mulut) Penyelia	8	3	0	-3
Perekam Medis Terampil / Pelaksana	6	3	1	-2
Perekam Medis Mahir / Pelaksana Lanjutan	7	3	0	-3
Perekam Medis Penyelia	8	3	0	-3
Pranata Komputer Terampil / Pelaksana	6	3	0	-3
Pranata Laboratorium Kesehatan Terampil / Pelaksana	6	3	1	-2
Pranata Laboratorium Kesehatan Mahir / Pelaksana Lanjutan	7	3	1	-2
Pranata Laboratorium Kesehatan Penyelia	8	3	0	-3
Sanitarian Terampil / Pelaksana	6	3	0	-3
Sanitarian Mahir / Pelaksana Lanjutan	7	3	0	-3
Sanitarian Penyelia	8	3	1	-2
Teknisi Elektromedis Terampil / Pelaksana	6	3	0	-3
Teknisi Elektromedis Mahir / Pelaksana Lanjutan	7	3	0	-3
Teknisi Elektromedis Penyelia	8	3	0	-3
Bendahara	7	1	0	-1
Pengadministrasi Umum	5	2	1	-1
Pengelola Barang Milik Negara	6	1	0	-1
Pengelola Kepegawaian	6	1	0	-1
Pengelola Keuangan	6	2	1	-1
Pengemudi Ambulan	4	3	0	-3